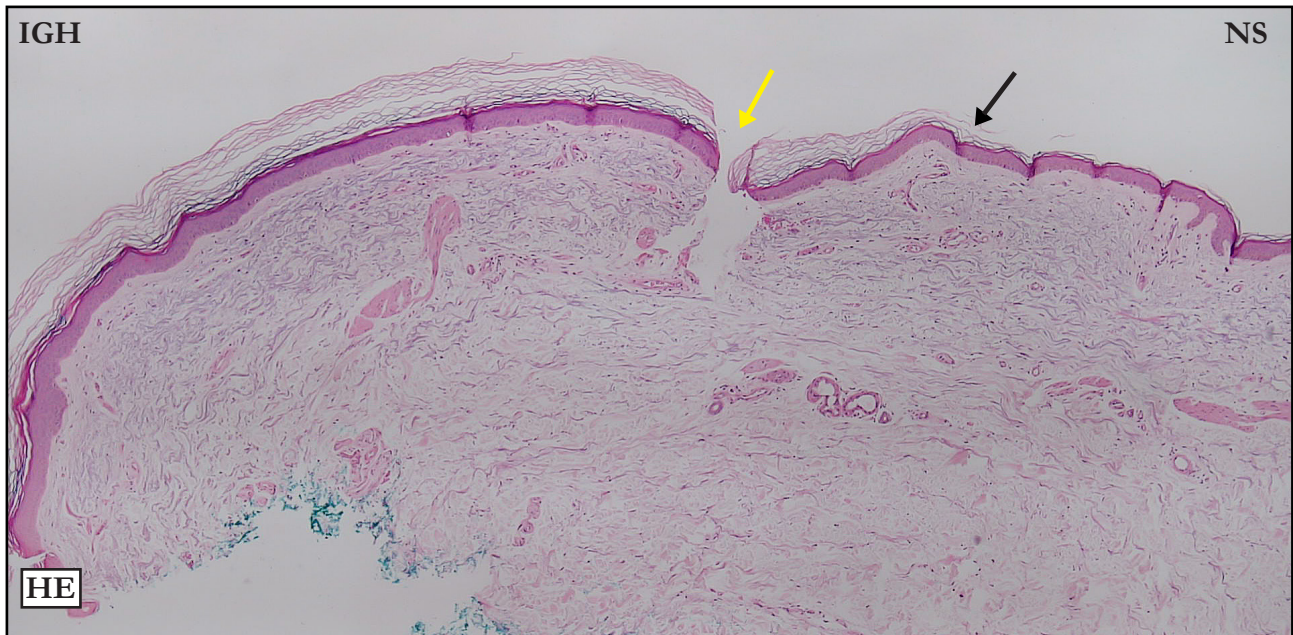


CASE 01

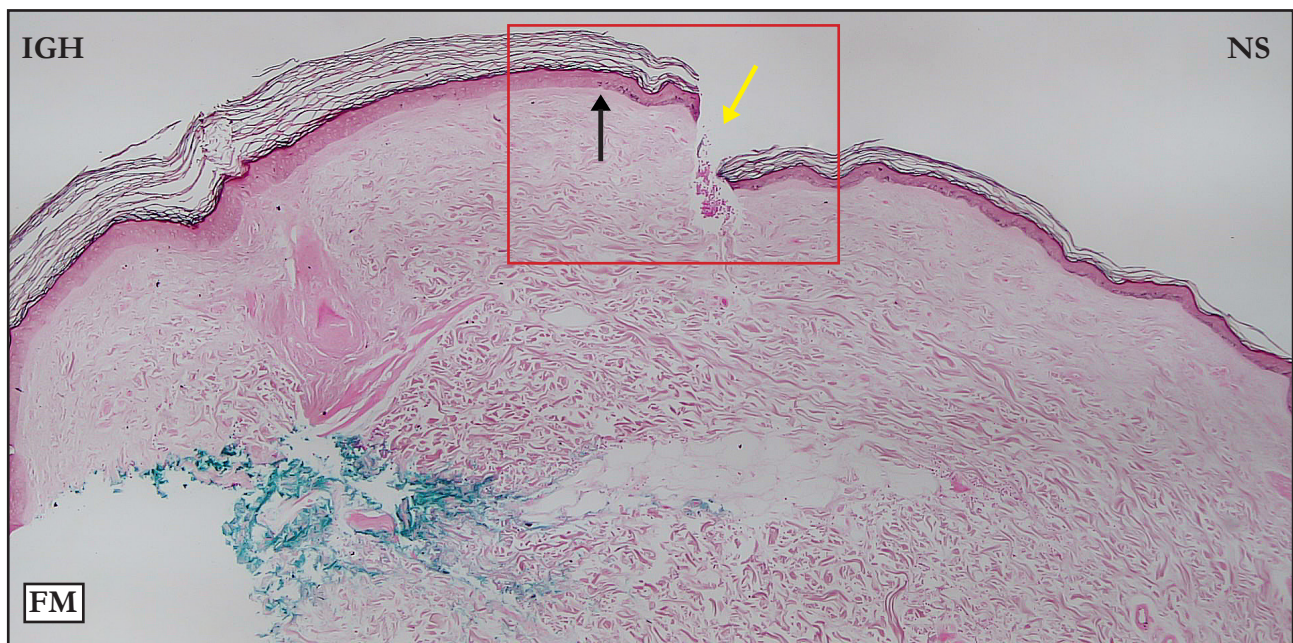
HEMATOXYLIN-EOSIN (HE):

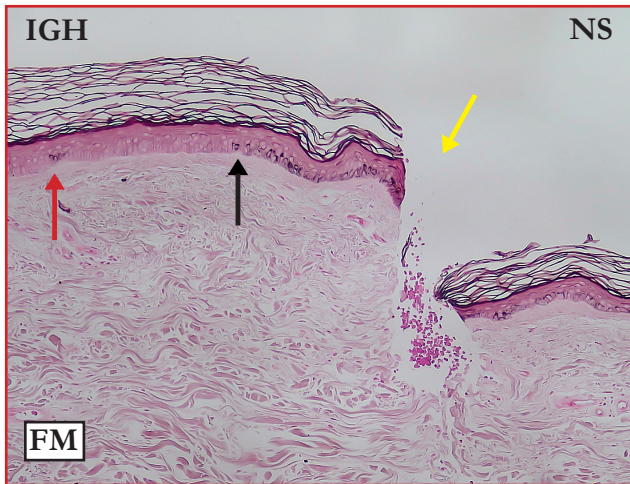


HE: Well defined IGH/NS limit (black arrow); the reference is where hyperkeratosis starts. Intense basket-weave hyperkeratosis. Slight acanthosis and hypergranulosis. Moderate flattening. Yellow arrow - indicates where incision was done after the biopsy to show the IGH/NS limit.

HE: Limite IGH/NS bem definido (seta preta), a referência é o início da hiperqueratose. Intensa hiperqueratose basquet wave. Discretas acantose e hipergranulose. Moderada retificação. Seta amarela - indica o local da incisão realizada após a biópsia para delimitar Limite IGH/NS.

FONTANA-MASSON (FM):





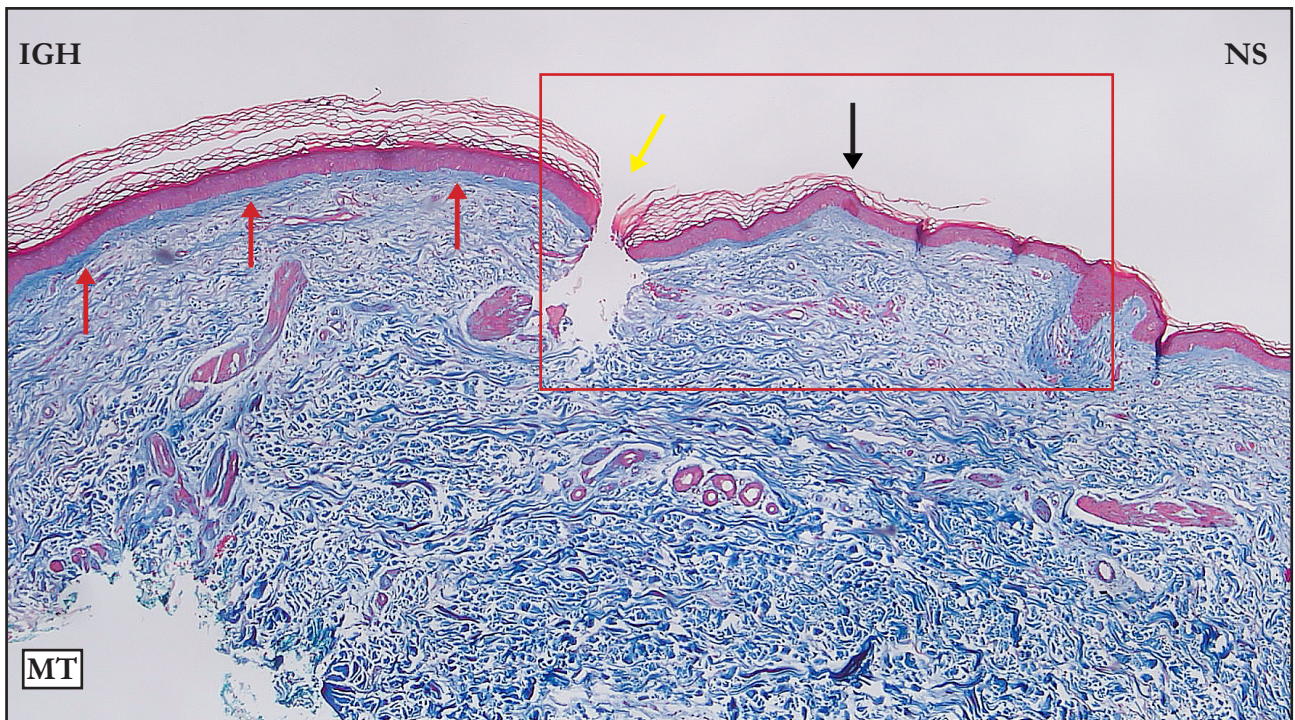
FM: Well defined IGH/NS limit (black arrows); the reference is the interruption of basal layer melanin. Notice that this limit is unrelated to where hyperkeratosis starts. Focal pigmentation in the basal layer (red arrows).

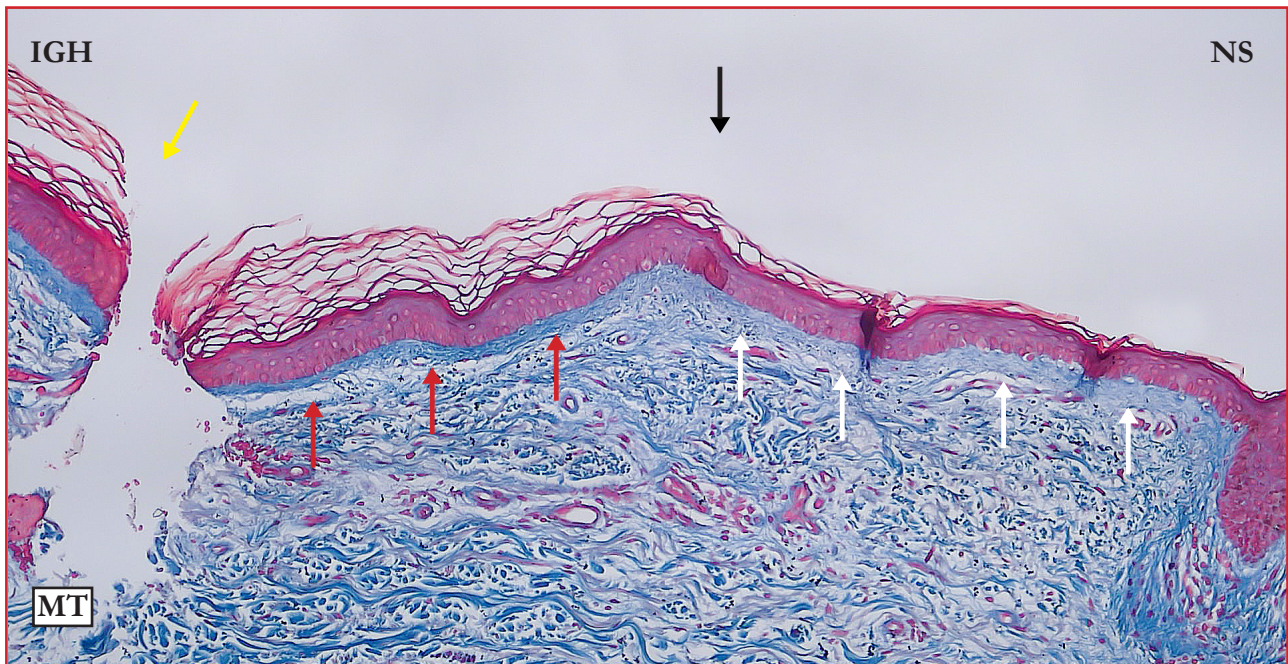
Yellow arrow - indicates where incision was done after the biopsy to show the IGH/NS limit.

FM: Limite IGH/NS bem definido (setas pretas), a referência é a interrupção da pigmentação melânica da camada basal. Observe que este limite não tem relação com o início da hiperqueratose. Pigmentação focal na camada basal (setas vermelhas).

Seta amarela - indica o local da incisão realizada após a biópsia para delimitar IGH/NS.

MASSON'S TRICHRROME (MT):





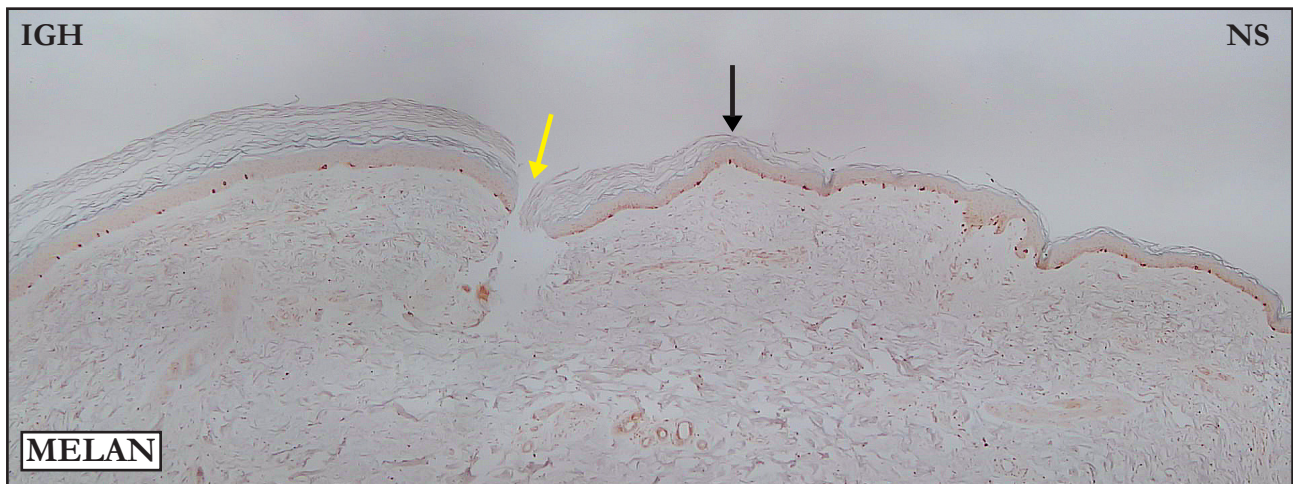
MT: IGH/NS limit (black arrows); the reference is where hyperkeratosis starts. Compare stain intensity and compacted superficial dermis in IGH area (red arrows) with NS superficial dermis (white arrows).

Yellow arrow - indicates where incision was done after the biopsy to show the IGH/NS limit.

MT: Limite IGH/NS (setas pretas), a referência é o início da hiperqueratose. Compare a intensidade da coloração e a compactação da derme superficial da IGH (setas vermelhas) com a derme superficial da NS (setas brancas).

Seta amarela - indica o local da incisão realizada após a biópsia para delimitar Limite IGH/NS.

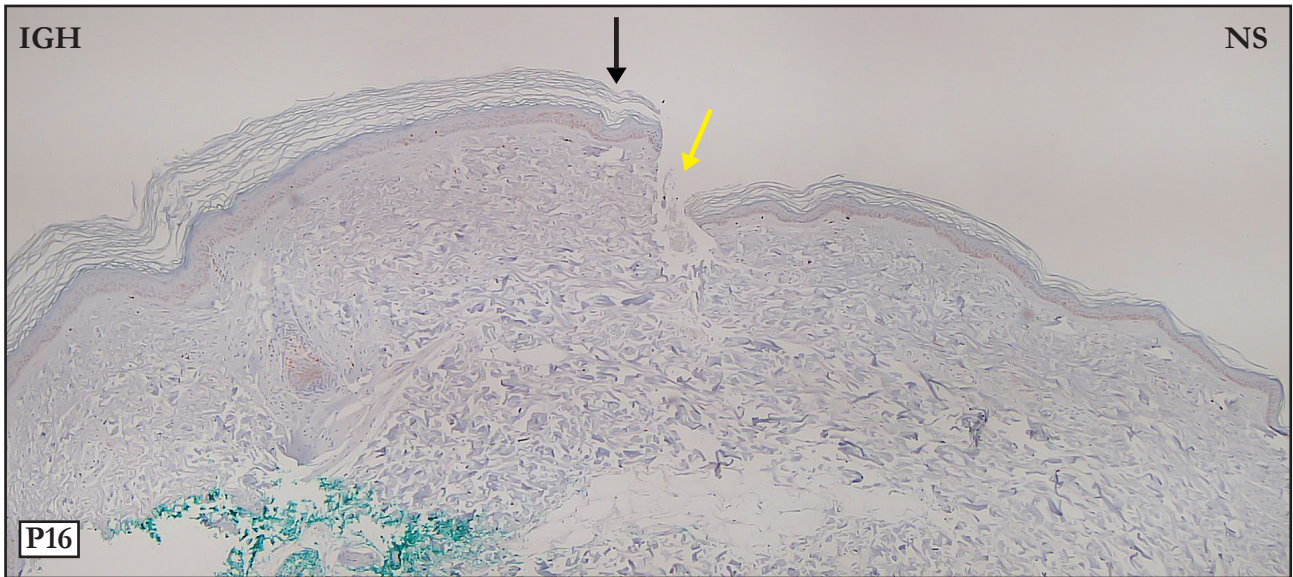
MELAN A:



MELAN: Panoramic photo. Black arrow points to the IGH/NS limit; the reference is the reduction in the number of melanocytes. Notice smaller number of melanocytes in the IGH area. Yellow arrow - indicates where incision was done after the biopsy to show the IGH/NS limit.

MELAN: Foto panorâmica. Limite IGH/NS assinalado pela seta preta, a referência é a redução numérica dos melanócitos. Observe a redução numérica de melanócitos no segmento da IGH. Seta amarela - indica o local da incisão realizada após a biópsia para delimitar Limite IGH/NS.

P16:



P16: Panoramic photo - few p16 positive epidermal cells and fibroblasts in IGH/NS.
Yellow arrow - indicates where incision was done after the biopsy to show the IGH/NS limit.

P16: Foto panorâmica - poucas células epidérmicas e fibroblastos positivos na IGH/NS.
Seta amarela - indica o local da incisão realizada após a biópsia para delimitar IGH/NS.

**Please contact me in case of disagreements,
inconsistencies or errors: samir@dermocentro.com.br**