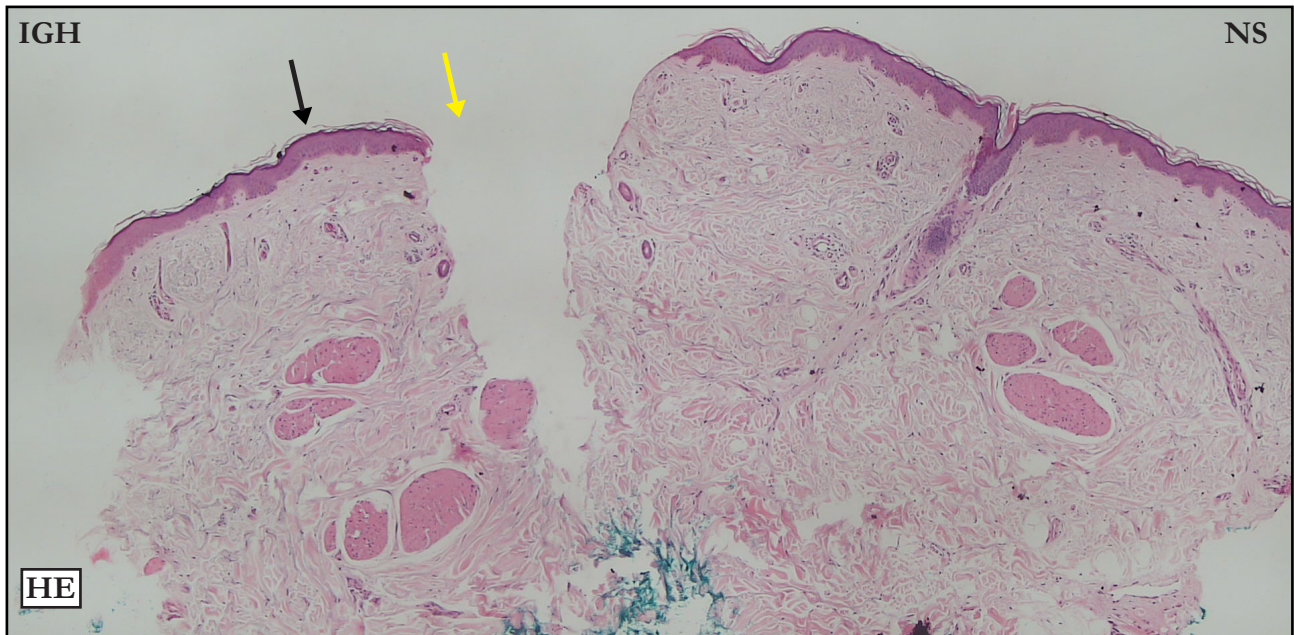


## CASE 02

### HEMATOXYLIN-EOSIN (HE):



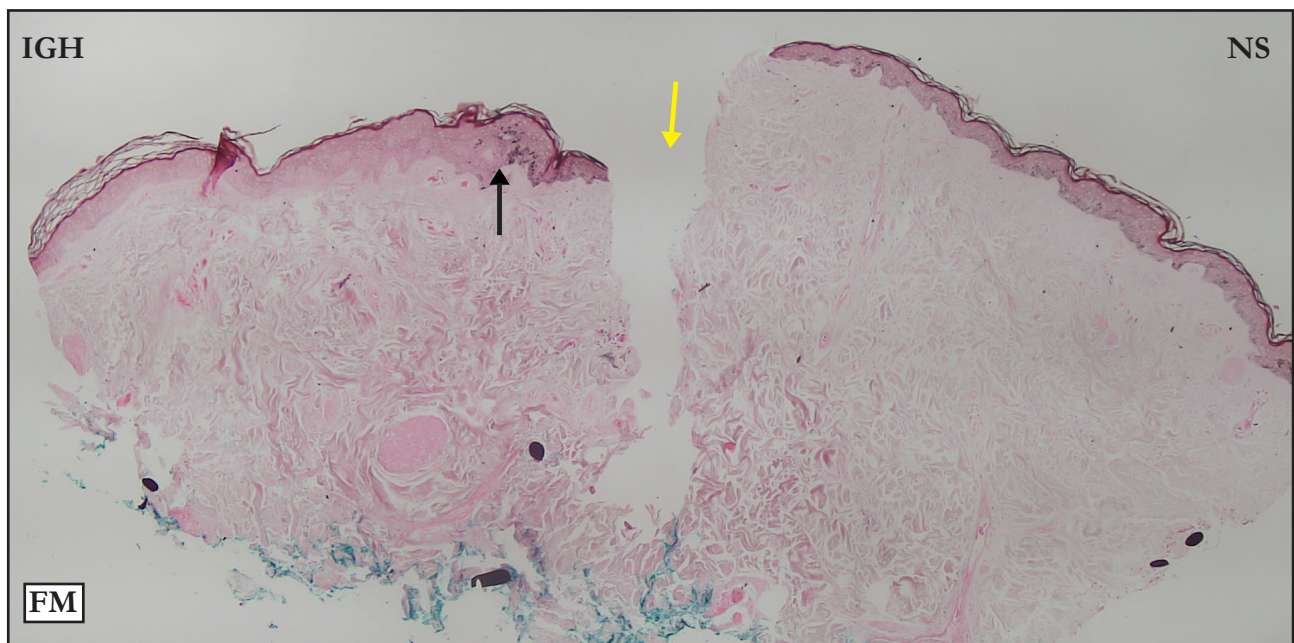
**HE:** Poorly defined IGH/NS limit (black arrow); the reference is where mild hyperkeratosis starts. No acanthosis, hypergranulosis or flattening.

Yellow arrow - indicates where incision was done after the biopsy to show the IGH/NS limit.

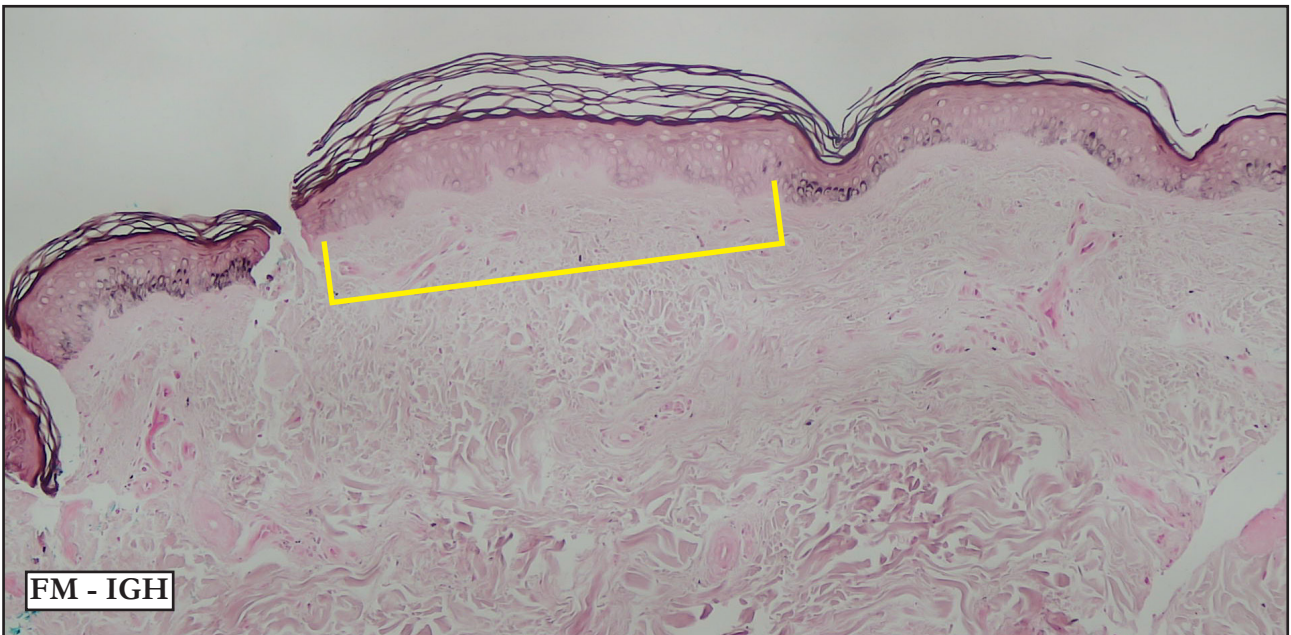
**HE:** Limite IGH/NS mal definido (seta preta), a referência é o início da discreta hiperqueratose. Acanthose, hipergranulose ou retificação ausentes.

Seta amarela - indica a incisão cirúrgica realizada após a biópsia para delimitar IGH/NS

### FONTANA-MASSON (FM):







**FM:** Well defined IGH/NS limit (black arrow); the reference is the interruption of melanin pigmentation in the basal layer.

Yellow bracket - IGH area with slight diffuse basal layer melanin pigmentation.

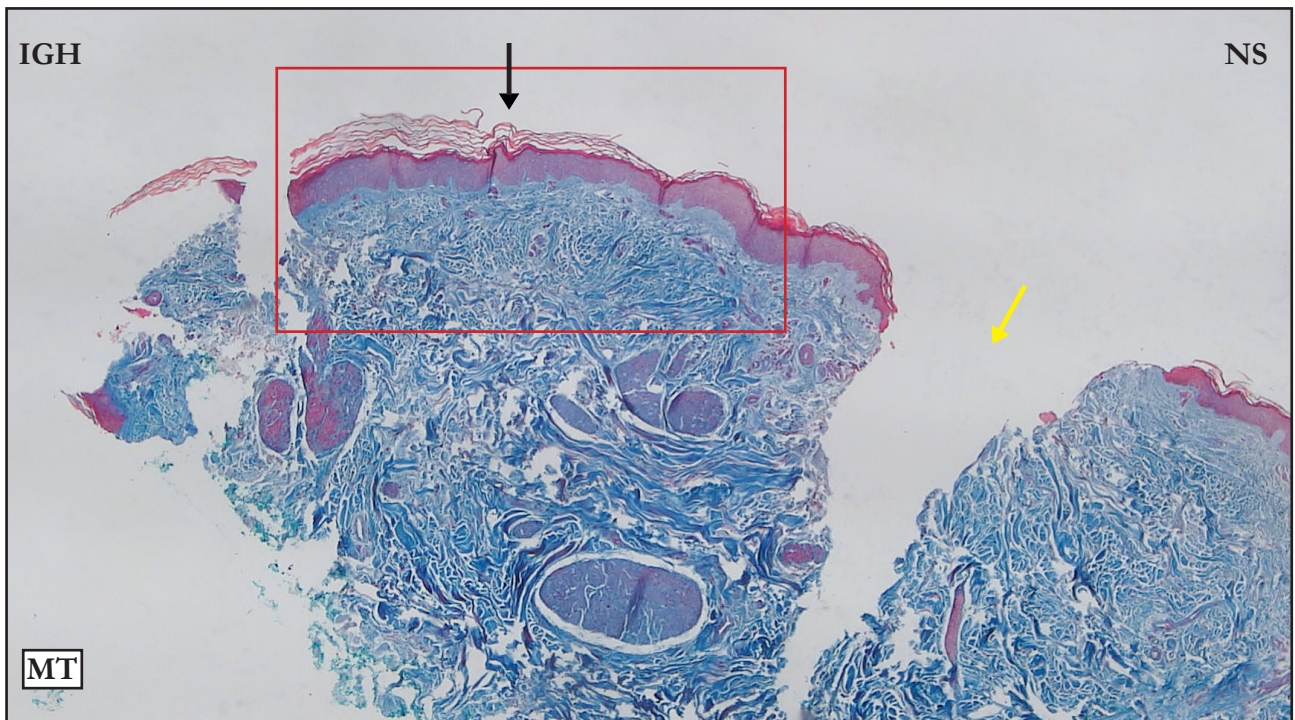
Yellow arrow - indicates where incision was done after the biopsy to show the IGH/NS limit.

**FM:** Limite IGH/NS bem definido (seta preta), tomando-se como referência a interrupção da pigmentação da camada basal.

Chave amarela - segmento da IGH exibindo discreta pigmentação difusa da camada basal.

Seta amarela - indica o local da incisão realizada após a biópsia para delimitar IGH/NS

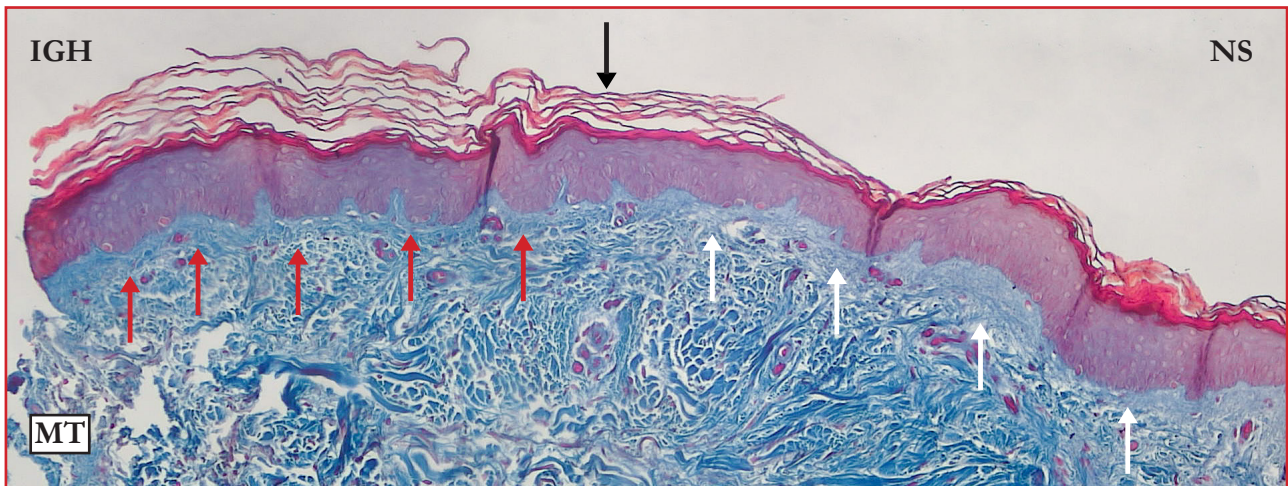
### MASSON'S TRICHRROME (MT):





**MT:** Well defined IGH/NS limit (black arrow); the reference is where hyperkeratosis starts. Yellow arrow - indicates where incision was done after the biopsy to show the IGH/NS limit. See below for analysis of the red rectangle.

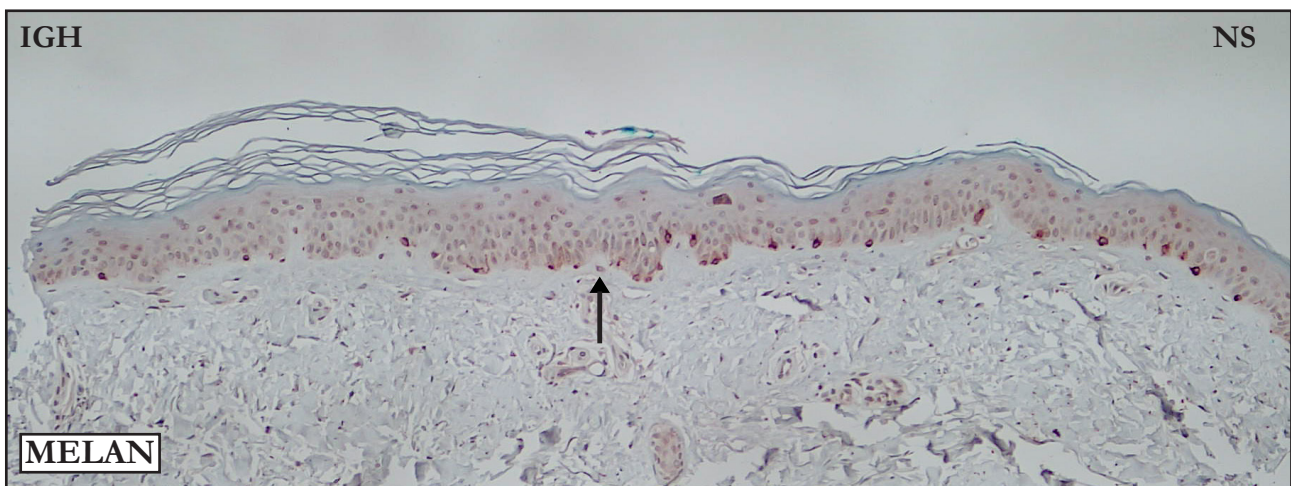
**MT:** Limite IGH/NS bem definido (seta preta), a referência é o início da hiperqueratose. Seta amarela - indica o local da incisão realizada após a biópsia para delimitar IGH/NS. Retângulo vermelho - analisado a seguir.



**MT:** Compare stain intensity and compacted superficial dermis in IGH area (red arrows) with NS superficial dermis (white arrows).

**MT:** Compare a intensidade da coloração e a compactação da derme superficial da IGH (setas vermelhas) com a derme superficial da NS (setas brancas).

#### **MELAN A:**



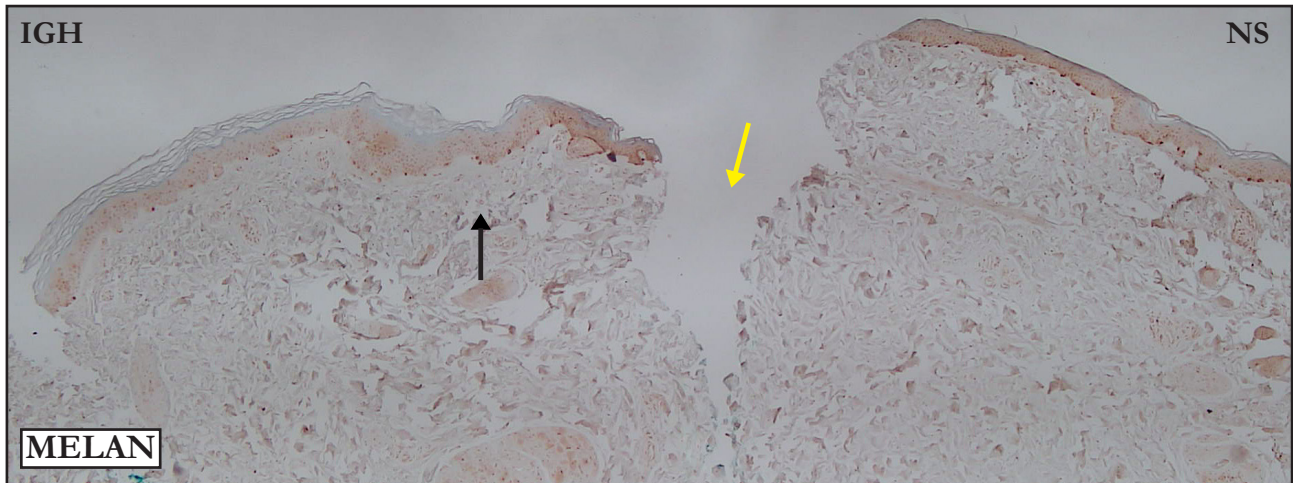
**MELAN:** Microphotography of IGH/NS limit. This histological section is subsequent to the MT section (displayed above).

**MELAN:** Microfotografia do limite IGH/NS. Este corte histológico é subsequente a lâmina do MT (acima postada).

**MT & MELAN:** IGH stain intensity and compacted superficial dermis (yellow arrows) in MT coincide with the area with fewer melanocytes.

**MT & MELAN:** A intensidade da coloração e a compactação da derme superficial da IGH (setas amarelas) no MT coincide com a área com redução de melanócitos.

**MELAN A:**



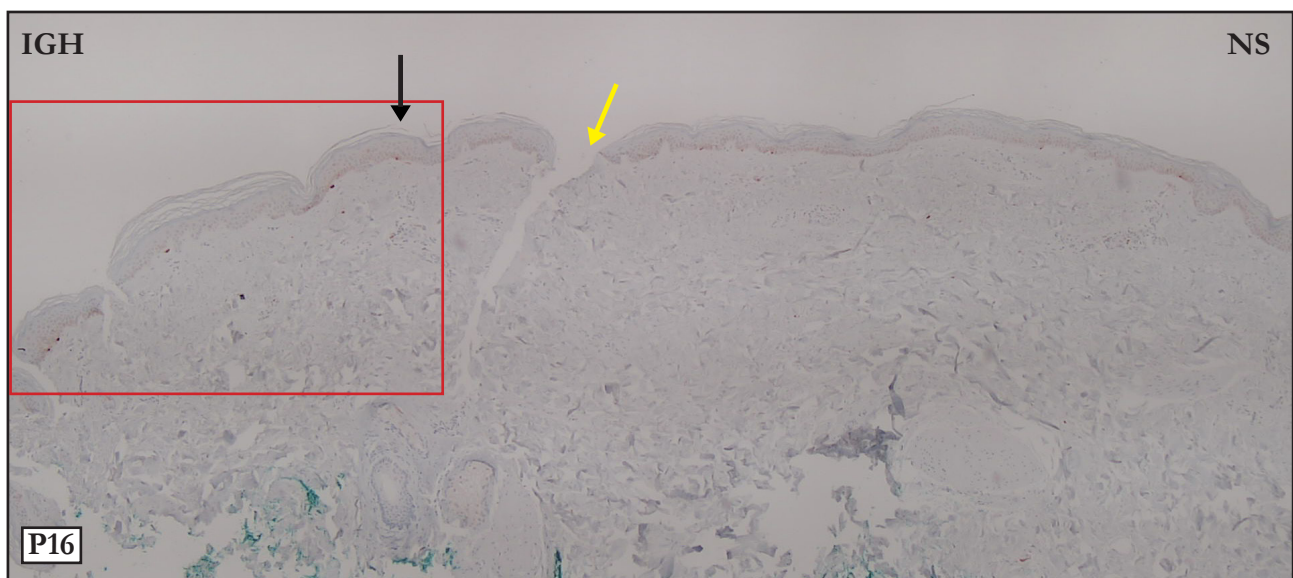
**MELAN:** Panoramic photo. Black arrow points to the well defined IGH/NS limit; the reference is the reduction in the number of melanocytes.

Yellow arrow - indicates where incision was done after the biopsy to show the IGH/NS limit.

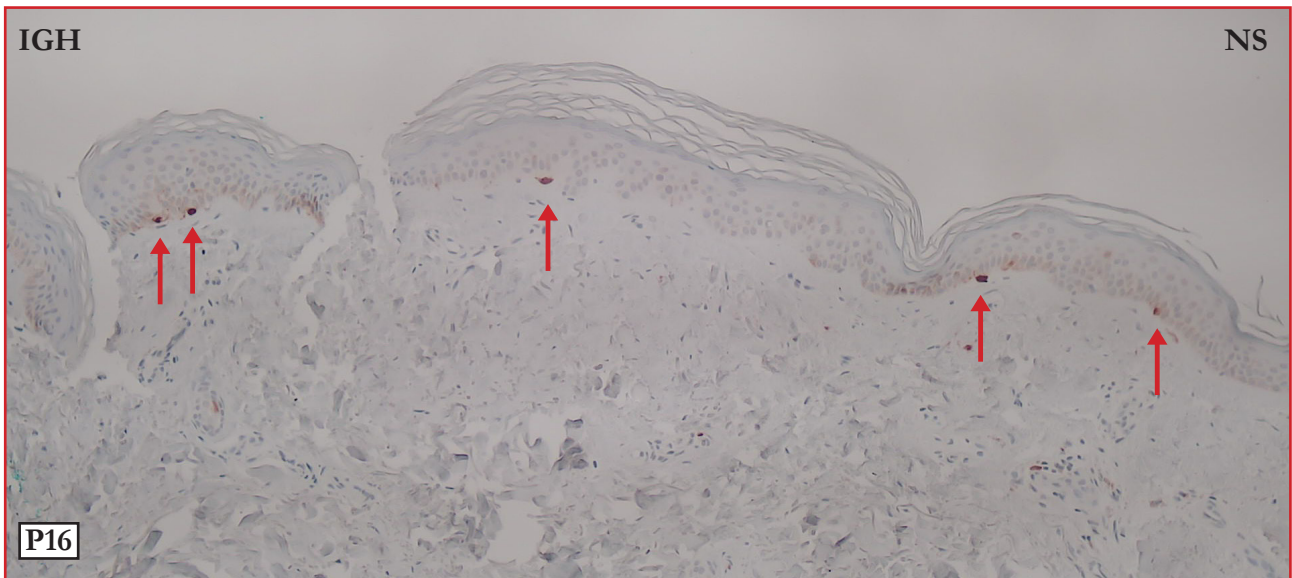
**MELAN:** Foto panorâmica. Limite IGH/NS bem definido (seta preta), a referência é a redução numérica dos melanócitos.

Seta amarela - indica a incisão cirúrgica realizada após a biópsia para delimitar a IGH/NS.

**P16:**







**P16:** Few P16 positive epidermal cells in the IGH area (red arrows).

Yellow arrow - indicates where incision was done after the biopsy to show the IGH/NS limit.

**P16:** Poucas células epidérmicas positivas na área da IGH (setas vermelhas).

Seta amarela - indica o local da incisão realizada após a biópsia para delimitar IGH/NS.

**Please contact me in case of disagreements,  
inconsistencies or errors: [samir@dermocentro.com.br](mailto:samir@dermocentro.com.br)**